

**Ciências Naturais – 6º ano**  
**Ficha de Diagnóstico**

**Grupo I**

**1. “Os seres vivos são constituídos por células”.**

Na fig.1 estão representadas células do organismo humano observadas ao microscópio.

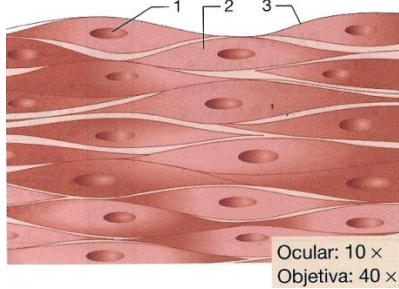


Fig.1

- 1.1. Faz a legenda da figura.
- 1.2. Calcula a ampliação do microscópio utilizada nesta observação.
- 1.3. A partir dos dados da figura, diz se o ser humano é unicelular ou pluricelular.

**2. “ O ser humano precisa de se alimentar para se manter vivo”.**

Nas questões que se seguem, escolhe as opções corretas.

2.1. Que tipo de alimentos consome o ser humano?

- a) Só animais                      b) Animais e plantas                      c) Só plantas

2.2. O seu regime alimentar é:

- a) Omnívoro                      b) Herbívoro                      c) Carnívoro

**3. Completa as legendas da fig.2 com um dos termos seguintes:**

**Vitaminas**

**Gorduras**

**Proteínas**

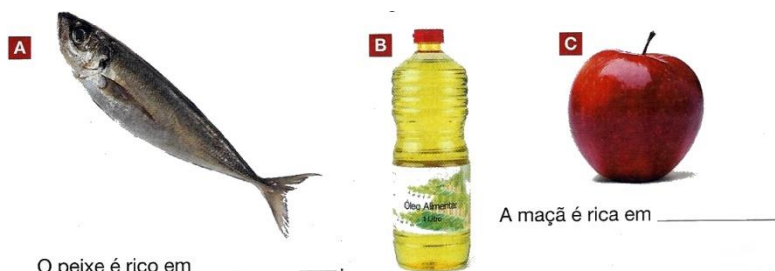


Fig.2

**4. “A leitura dos rótulos fornece-nos informações muito importantes”**



Fig.3

- 4.1. Indica o prazo de validade do alimento representado na fig.3
- 4.2. Este alimento pode ser consumido? Justifica.

5. A fig.4 representa órgãos do corpo humano.

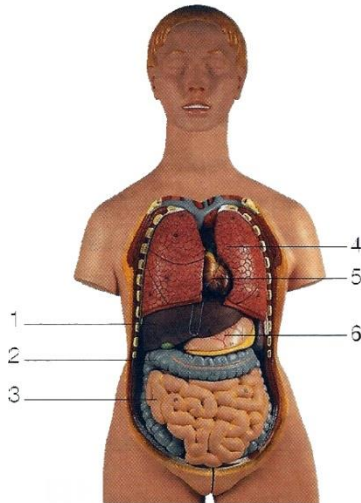


Fig.4

5.1. Faz corresponder a cada órgão o respetivo número.

Pulmão	Estômago	Intestino delgado
___	___	___
Coração	Fígado	Intestino grosso
___	___	___

- 5.2. Dos órgãos representados, indica um pertencente ao sistema digestivo e um ao sistema respiratório.
- 5.3. O coração pertence a que sistema?

6. O gráfico da fig.5 refere-se às proporções dos gases constituintes do ar.

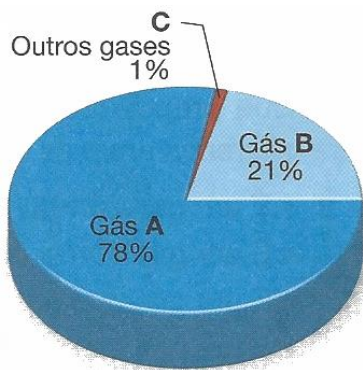


Fig.5

- 6.1. Regista o nome de cada um dos gases A e B.
- 6.2. Indica o nome de dois gases representados em C.
- 6.3. Qual dos gases do ar turva a água de cal?
- a) Oxigénio
- b) Azoto
- c) Dióxido de carbono
- (Escolhe a opção correta)

### Grupo II

1. As plantas são constituídas por vários órgãos. A figura 6 representa uma planta com flor.

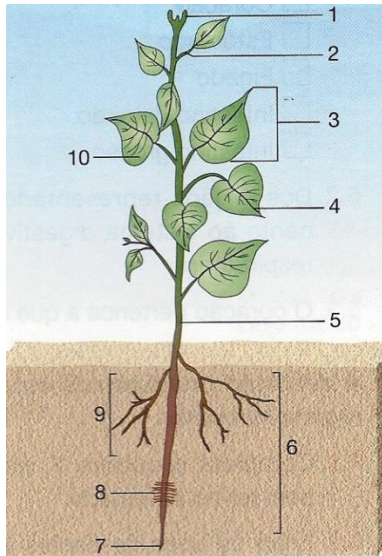


Fig.6

1.1. Faz corresponder os números da Fig.6 aos termos que se seguem:

Raiz \_\_\_                      Gema \_\_\_                      Caule \_\_\_  
Folha \_\_\_                      Limbo \_\_\_                      Pecíolo \_\_\_  
Zona pilosa \_\_\_                      Nervura \_\_\_                      Coifa \_\_\_  
Zona de ramificação \_\_\_

1.2. Das expressões que se seguem, escolhe as que referem funções da raiz:

- A – Fixar a planta ao solo
- B – Proteger os órgão de reprodução
- C – Suportar as folhas, flores e frutos
- D – Absorver água e sais minerais

2. As plantas acumulam reservas de alimentos em alguns órgãos, os quais incluímos na nossa alimentação.

Estabelece uma correspondência correta entre os números e as letras do Quadro I.

	Plantas	Órgãos	
1	Milho	Raiz	a
2	Cenoura	Caule	b
3	Batateira	Folhas	c
4	Couve-portuguesa	Fruto	d

Quadro I

3. Para se estudarem as propriedades do oxigénio, realizou-se nas aulas de Ciências o trabalho prático esquematizado na Figura 7.

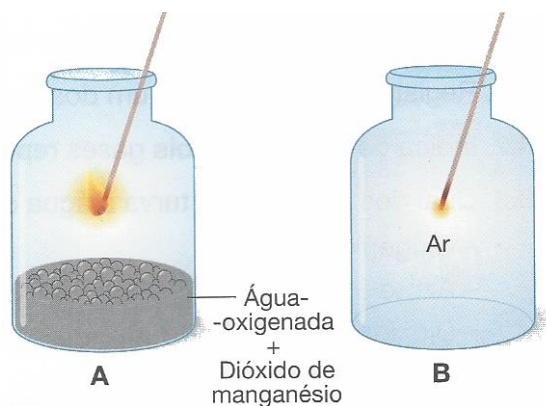


Fig.7

3.1. Que diferença se observa entre a chama dos pavios introduzidos nos frascos A e B?

3.2. Que propriedade do oxigénio explica essa diferença? (Escolhe a opção correta)

- É um gás comburente
- É um gás combustível
- É um gás que ativa as combustões
- É um gás incolor

### Grupo III

1. Em muitos animais, os indivíduos do sexo masculino distinguem-se dos indivíduos do sexo feminino pelo aspeto exterior. É o que acontece no veado.



Fig.8

- 1.1. Os animais representados apresentam dimorfismo sexual? Justifica a resposta.
- 1.2. Indica uma diferença que se observa entre o macho e a fêmea da figura.
- 1.3. A reprodução no veado é sexuada ou assexuada?
- 1.4. Os animais representados são ovíparos ou vivíparos? Justifica a tua resposta.

2. A flor é a parte da planta que contém os órgãos reprodutores.

- 2.1 Entre as plantas cujos nomes se seguem, escolhe as que dão flor.

- Roseira
- Musgo
- Oliveira
- Ervilheira
- Feto

- 2.2. Faz corresponder a cada termo um número da figura 9, para obteres a legenda correta.

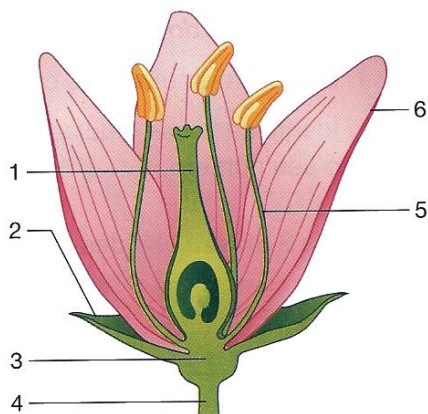


Fig.9

- Sépala \_\_\_\_
- Pétala \_\_\_\_
- Carpelo \_\_\_\_
- Pedúnculo \_\_\_\_
- Estame \_\_\_\_
- Recetáculo \_\_\_\_

3. O feijoeiro é uma planta que se reproduz por sementes.

Ordena os esquemas da figura 10, utilizando as letras A, B, C e D, para traduzires a sequência correta da germinação da semente do feijoeiro.

